

ESPECIES MARINAS DESHIDRATADAS EN LA PRIMERA ETAPA

Planta comunitaria para el secado de productos pesqueros operada con energía termosolar para su integración en comunidades rurales.

PROYECTO FOP04-2021-03-319524

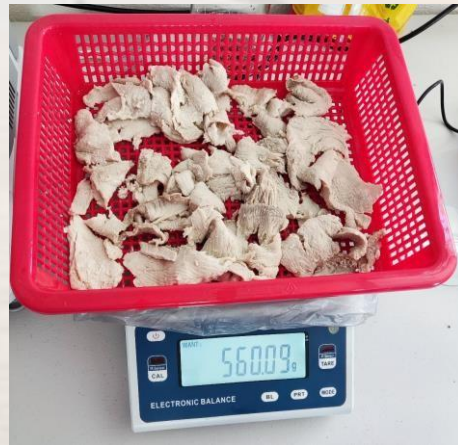
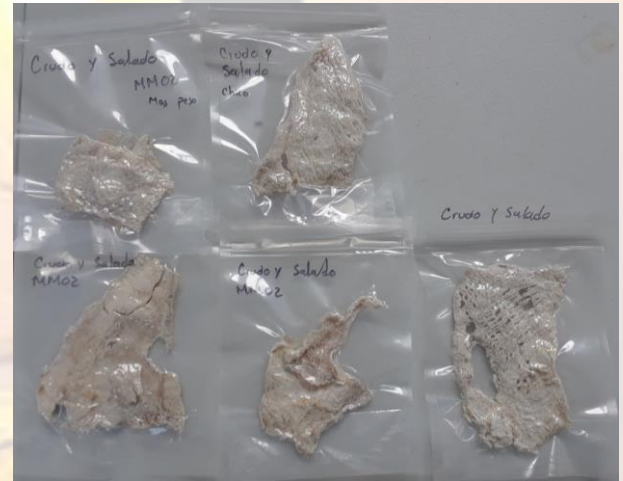
CAMARON



RAYA



TILAPIA



ARMADO



CHAC-CHI



BOSH



ANEXOS

